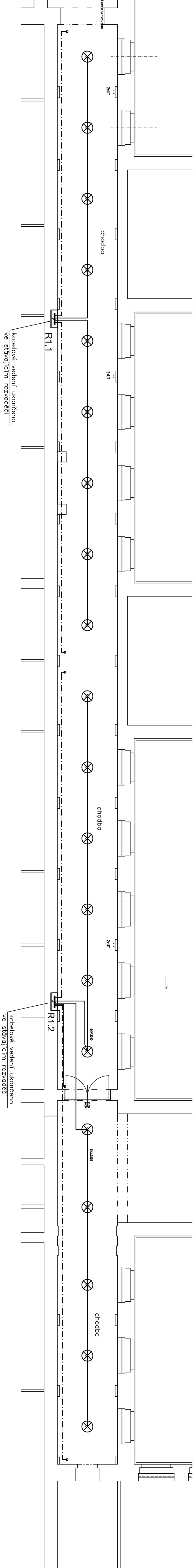
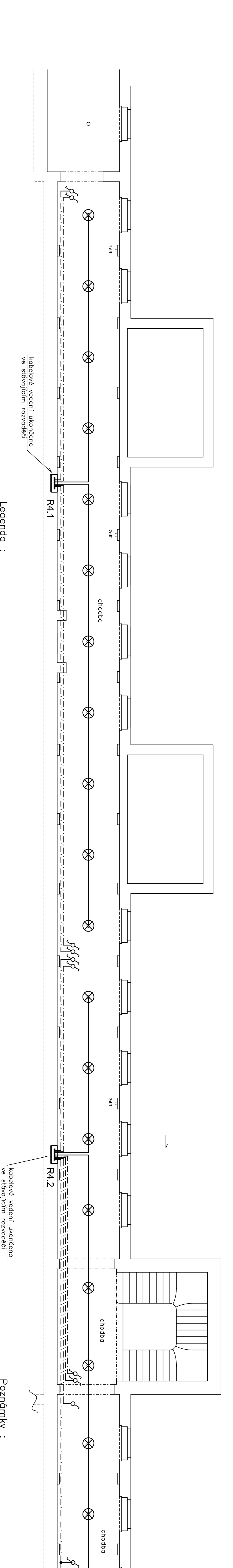


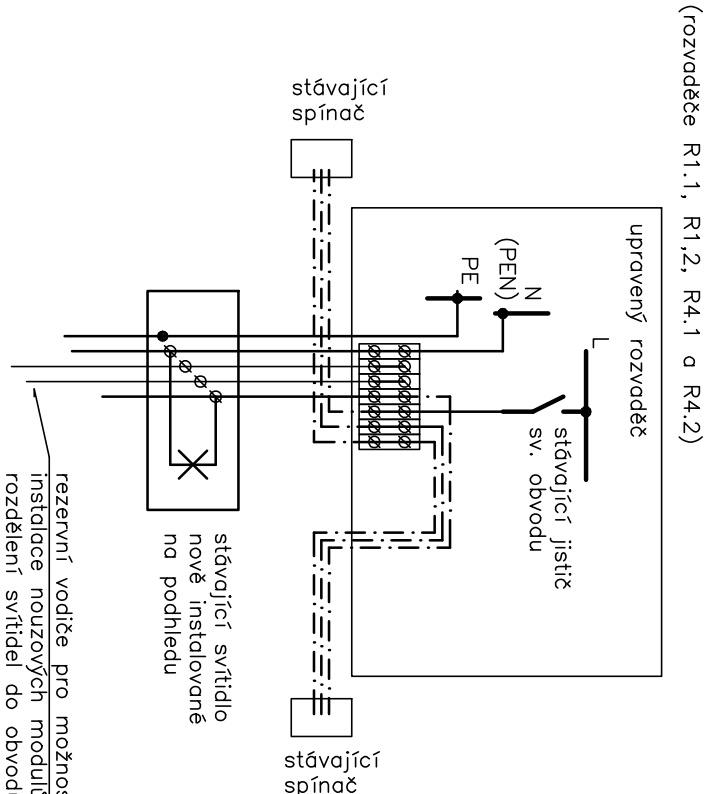
Půdorys - 1.NP :



Půdorys - 4.NP :



Základní schéma propojení :



Vnější vlivy :

Vnější vlivy jsou stanoveny dle ČSN 33 2000-3 a ČSN 33 2000-5-51 ed.2. Pro řešené prostory jsou stanoveny vnější vlivy normální.

Proudové soustava : 3NPE AC 50Hz, 400/230V, sítí TN-C-S
Ochrana před nebezpečným dotykovým napětím neživých částí dle ČSN 33 2000-4-41 ed.2 :
normální – automatickým odpojením od zdroje

INVESTOR	SCHÉMA			
	Paroubeky /raj	Komisešovo náměstí 125	Paroubec-Slaté Město	530 02 Pardubice
AUTORIZACE	PPF spol. s r.o.			
	Masarykovo nám. 1544			
ZPRACOVATEL DÍLČÍ ČÁSTI PROJEKTU	Ing. Petr Kozla			
	projektant elektro			
ZODPOVĚDNÝ PROJEKTANT	Ing. Petr Kozla			
	Ing. Petr Kozla			
VÝRABČOVÁ	REKONSTRUKCE			
	KONTROLA			
STAVBA	OPRAVY OBJEKTU č.p.12			
	NÁM.REPUBLICKY, PARDUBICE			
PROJEKTOVÁ ČÁST	DOKUMENTACE STAVEBNÍHO OBJEKTU			
	SO 01 - OPRAVY OBJEKTU č.p.12			
NÁZEV PŘÍLOHY	Půdorys a schéma			
	3962 DPS D 01 D1.4.4 010 00			